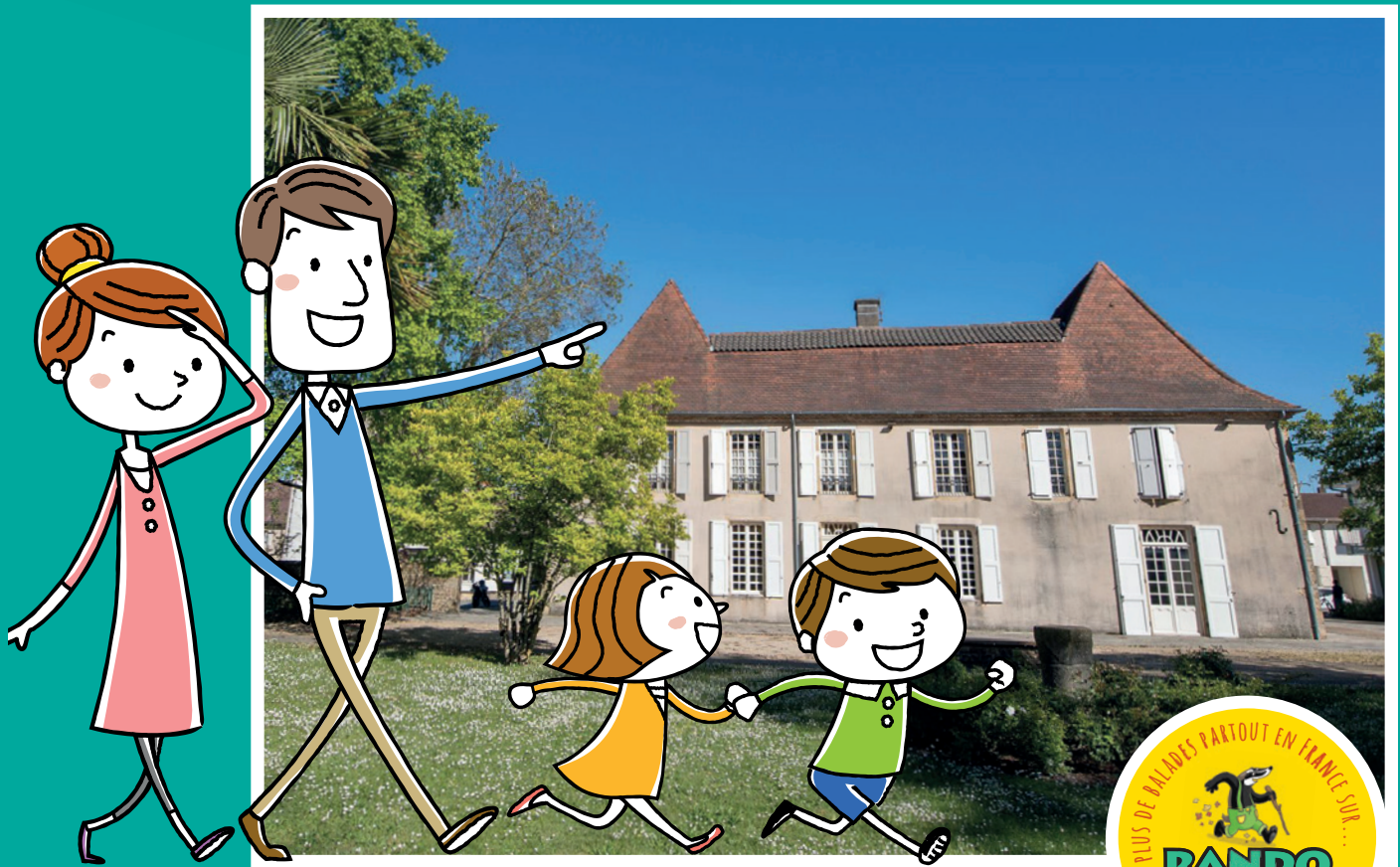


BALADES LUDIQUES POUR PETITS ET GRANDS

Garlin



Visiter,
se balader,
s'amuser!

Nord Béarn
& VIGNOLE DE MADIRAN

Syndicat du tourisme du Nord Béarn
37 place Marcadieu,
64350 Lembeye
Tel: 05 59 68 28 78
www.tourisme-nordbearn.fr

Facile



3km

2 h

Garlin

Départ: Place du Marcadiou

GPS: 43.558975N / -0.274029E

Carnet de route

Soyez vigilants avec vos enfants notamment sur les zones non piétonnes. Le parcours s'effectue sous votre entière responsabilité. Le Syndicat du tourisme du Nord Béarn et la société Randoland déclinent toute responsabilité en cas d'accident.

Démarrer sur la Place du Marcadiou. Se diriger vers la croix religieuse à l'angle de celle-ci. Traverser la route, prendre direction "Commerces" par la rue Carnot. Entrer dans le parc à droite. Se rendre devant l'église ①.

Face à l'église, prendre le chemin longeant sur la gauche. Tourner à gauche devant le château d'eau puis prendre encore à gauche. Emprunter le chemin qui remonte sur votre gauche. Tourner de suite à droite et continuer le long de la route. Traverser et prendre à gauche rue Victor Lefranc ②.

Continuer dans la rue jusqu'à la place de la Liberté ③.

Emprunter la rue à droite puis entrer dans le parc sur votre gauche ④.

Tourner à droite derrière le château, traverser par la petite passerelle et sortir du parc directement sur la droite. Continuer tout droit en direction de la piscine. Juste devant celle-ci, descendre

par les escaliers à gauche et emprunter le chemin en terre. Passer devant l'école. Continuer jusqu'au croisement et prendre à droite. Se rendre devant la Médiathèque ⑤.

Dos à la Médiathèque, prendre la rue légèrement à droite. Au croisement continuer légèrement à gauche et prendre le chemin en terre sur la droite. Avancer jusqu'à la place ⑥.

Continuer tout droit. Descendre par la rue à droite. Au croisement, emprunter le chemin à gauche. Descendre par le premier chemin à droite direction Houn de Caouté ⑦.

Faire demi-tour et remonter jusqu'aux arènes ⑧.

Prendre les escaliers de l'autre côté de la rue puis tourner à droite. Au croisement continuer tout droit et suivre cette route jusqu'au retour sur la Place du Marcadiou.





Garlin

L'inspecteur Rando (en bas) part en balade. Mais par où va-t-il passer ?

Pour découvrir le chemin emprunté, réponds aux questions de la page suivante.
Chaque réponse t'indiquera l'étape suivante de l'inspecteur Rando dans le labyrinthe.
Attention, il ne doit jamais revenir sur ses pas !

Chaque fois qu'il trouvera une friandise sur sa route, colorie, dans l'ordre, un bonbon de la frise.
En fin de parcours, note dans la case réponse le nombre de bonbons trouvés.



1 2 3 4 5 6 7 8 9 10

Ta réponse



1 L'église Saint-Jean-Baptiste

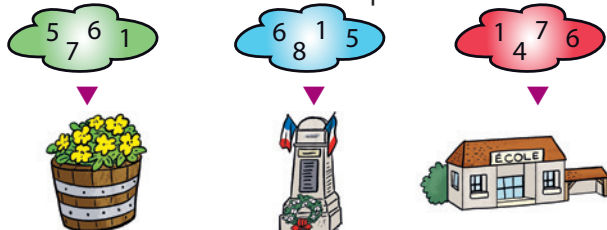
Observe les différentes statues présentes dans le parc à l'entrée de l'église. Lequel de ces objets n'y est pas représenté ?

Tu vas découvrir la première étape de l'inspecteur Rando.



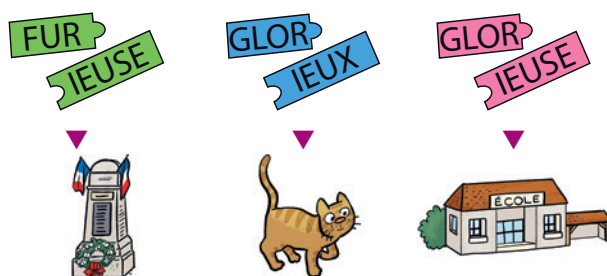
2 La rue Victor Lefranc

Trouve la maison n°1 au bout de la rue. Quel nuage de chiffres te permet de reconstituer la date inscrite au-dessus de la porte ?



3 Le monument aux morts

Place-toi face au monument aux morts. Quelles étiquettes permettent d'écrire le second mot de la deuxième colonne ?



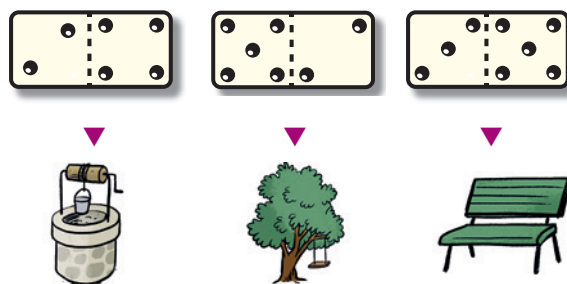
4 Le parc

Observe les arbres remarquables. Quelle photo a bien été prise ici ?



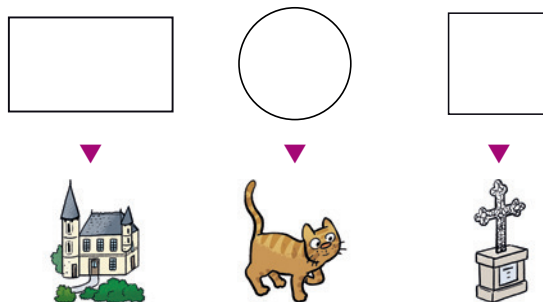
5 La médiathèque

Combien y a-t-il de fenêtres sur la façade de cette médiathèque ?



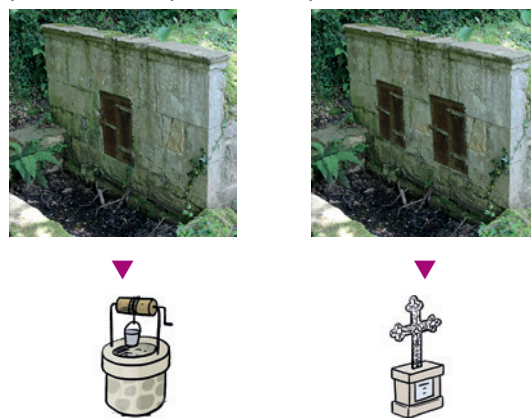
6 La Place des Écoles

Quelle est la forme du bassin de la fontaine présente sur la place ?



7 La fontaine Houn de Caouté

Laquelle de ces photos n'a pas été modifiée ?



8 Les Arènes de la Porte du Béarn

Quel pinceau n'a pas servi à peindre les couleurs sous le numéro quatre ?





ÉNIGME

Si un bâtiment de Garlin se distingue des autres c'est bien celui de la Mairie. En effet, il s'agit d'une ancienne demeure de seigneur, construite aux XVII^e et XVIII^e siècles. Elle appartenait alors à une grande famille de la région. Désormais ce beau bâtiment est propriété de la commune qui possède son parc municipal fourni en arbres remarquables et dans lequel on remarque quelques traces de l'ancienne bastide qu'était Garlin avant la construction de cette demeure.

Parviendras-tu à trouver le nom de cet ancien bâtiment qui porte encore le nom de cette grande famille ? À toi de jouer maintenant pour découvrir cette information que possède déjà l'inspecteur Rando !



À chaque point indice, lis bien les indications de la page suivante et reporte tes réponses sur la grille de bas de page. Tu disposes du plan ci-dessous. À l'emplacement des pastilles numérotées, lis les indications qui te permettront de résoudre l'énigme principale.

À ton retour à la maison, avec l'aide de tes parents, rends-toi vite sur le site randoland.fr pour vérifier ta réponse.





Pour toutes les activités de cette fiche, reporte dans la grille de bas de page les réponses trouvées en face des nombres correspondants.

1 L'église Saint-Jean-Baptiste

Trois enfants ont réalisé un dessin des objets présents sur le blason d'une des statues. Qui a tort ?



XAVIER



MAXIME



VICTOR

Reporte le prénom du bon dessinateur dans la grille.

2 La rue Victor Lefranc

Observe les maisons de cette rue. Laquelle de ces personnes fait la bonne observation ?

ANNA : La date 1837 est inscrite sur la maison n°5.

LÉNA : La maison n°15 porte des formes inhabituelles, ce sont des carrés.

MAUD : La maison n°1 possède la date 1756 au-dessus de sa porte.

Note, dans la grille, le prénom de la personne ayant raison.

3 Le monument aux morts

Observe bien en détail le monument aux morts. Le nom du sculpteur y est inscrit quelque part.

Écris son nom dans la grille.

4 Le parc

Repère la colonne en pierre de taille (vestige d'une maison de l'ancienne bastide) présente au milieu du parc. Vu de haut, compte le nombre de côtés de celle-ci. Comment appelle-t-on cette figure ?

Reporte le nom de la figure dans la grille.

UN PEU D'AIDE ?

- 3 côtés : Triangle
- 4 côtés : Quadrilatère
- 5 côtés : Pentagone
- 6 côtés : Hexagone
- 7 côtés : Heptagone
- 8 côtés : Octogone

5 La médiathèque

Observe la façade de la médiathèque. Repère la couleur des volets. Déduis-en le mot à noter dans la grille.

BASTIDE - REMPART - CHÂTEAU

Inscris, dans la grille, le mot correspondant à la couleur des volets.

6 La Place des Écoles

Selon l'inscription sur la fontaine, que faut-il huiler en plus des axes ? Sachant qu'une voyelle vaut +3 et une consonne +2, calcule sa valeur.

Ex. : KIWI = 2 + 3 + 2 + 3 = 10 = DIX

Note ton résultat, en lettres, dans la grille.

7 La fontaine Houn de Caouté

Ces deux photos montrent la fontaine Houn de Caouté mais dans les deux photographes n'a pas modifié sa photo ?



PÉNÉLOPE



BENJAMIN

Reporte le prénom noté sous la photo originale.

8 Les Arènes de la Porte du Béarn

Observe bien les symboles sur le mur, (anciens fers utilisés pour marquer les vaches ayant concouru dans les arènes), quelle couleur est présente en dessous à droite du fer suivant ?



Inscris ta réponse, en lettres, dans la grille.

Grille réponse

Circuit n°6423301M

1	◇								
2	◇								
3	◇								
4	◇								
5	◇								
6	◇								
7	◇								
8	◇								



Remets en ordre les caractères des cases colorées pour découvrir le nom de la demeure et de la célèbre famille.

Ta réponse :





Garlin

ÉNIGME

Garlin accueille de nombreuses courses landaises et novilladas dans ses arènes que tu auras la chance de voir à la fin de la balade. C'est une discipline traditionnelle appartenant au patrimoine culturel immatériel gascon. Lors des courses landaises, les écarteurs et les sauteurs affrontent des vaches que l'on nomme « coursières ». L'objectif est de provoquer l'animal et de l'esquiver adroitement. On distingue les écarteurs dont le but est d'être le plus près possible pour frôler la coursière. Et les sauteurs, qui doivent effectuer des sauts spectaculaires au-dessus de la vache.

Tu te lances à la recherche d'un jeune écarteur parmi les espoirs de ce sport car tu aimerais bien l'inviter à se produire dans les arènes de Garlin. L'inspecteur Rando a sélectionné quelques toreros considérés comme des figures emblématiques de notre place dont on précise l'âge et l'origine.

Parviendras-tu à trouver le torero le plus prometteur parmi les profils sélectionnés ? Pars vite à la découverte des indices qui te permettront de résoudre cette énigme.



LISTE DES TOREROS*

- ▶ **Florentin BLAISE**, né le 9 novembre 1994 à Lauret
- ▶ **Simonne VASSEUR**, née le 16 février 1997 à Claracq
- ▶ **Isaac CHOPIN**, né le 25 avril 1993 à Garlin
- ▶ **Antoine SPANGHERO**, né le 1er mai 1988 à Crouseilles
- ▶ **Rebeka FONTEIL**, née le 18 juin 1992 à Lembeye
- ▶ **Célia DEVEREUX**, née le 28 septembre 2001 à Séby
- ▶ **Pierre FAGEVO**, né le 17 octobre 1989 à Morlaàs
- ▶ **Maëva WATELET**, née le 15 août 1990 à Portet
- ▶ **Bruno DENIAU**, né le 2 décembre 1996 à Pimbo

*Les noms de la liste sont tous fictifs.

Tu disposes du plan ci-dessous. À l'emplacement des pastilles numérotées, lis les indications qui te permettront de résoudre l'énigme principale.

À la fin de ta balade, rends-toi au Syndicat du Tourisme (Lembeye, Morlaàs ou Arzacq) ou sur le site randoland.fr pour vérifier ta réponse.





Lors du passage devant chacun des indices lis attentivement les indications fournies. Elles te permettront de résoudre l'énigme posée au verso de cette page.

1 L'église Saint-Jean-Baptiste

Que vois-tu sur l'une des statues ?



22



13



19

Remplace le nombre sous le bon dessin par la lettre ayant cette position dans l'alphabet.

Ex. : 1 → A ; 2 → B ; etc.

La lettre découverte est l'initiale du nom de l'un des toreros. Tu peux le rayer de la liste car ce n'est pas celui recherché.

2 La rue Victor Lefranc

Repère les dates inscrites sur les maisons suivantes, concentre-toi sur les dizaines et les unités et réalise l'opération ci-dessous.

Maison n°1 - Maison n°3 = ?

Tu viens de trouver l'âge qu'avait l'un des toreros en 2020. Supprime-le de la liste !

3 Le monument aux morts

Cherche le nom de l'homme situé entre Henri LAFOURCADE et André RIGOU. Dans son nom de famille garde uniquement les lettres aux positions suivantes.

5 / 6 / 12 / 13 / 2 / 16

La ville de naissance d'un des toreros apparaît. Tu peux le rayer de la liste.

4 Le parc

Observe la colonne en pierre de taille (vestige d'une maison de l'ancienne bastide) au milieu du parc. Vue d'en haut, de quelle figure géométrique s'agit-il ? Choisis la bonne réponse.

SIDOINE : Hexagone.

ARIEL : Octogone.

ÉVA : Quadrilatère.

Le prénom de l'un des toreros rime avec le prénom de celui qui a donné la bonne réponse. Élimine-le de la liste !

5 La médiathèque

Observe la façade de la médiathèque et repère deux lettres.

Ce sont les initiales d'un des toreros mais ce n'est pas celui recherché.

6 La Place des Écoles

Complète ce texte à trous grâce à la fontaine avec les lettres ci-dessous :

H _ _ L E _ L _ S _ _ E S ET LE _ U I _ E .

D E X I Z A G H U

La lettre en trop est présente uniquement dans le nom d'un des toreros. Supprime-le de la liste !

7 La fontaine Houn de Caouté

Ces deux photos ont été prises à la fontaine Houn de Caouté mais l'une d'elles a été modifiée. Quelle photo est exacte ?



ALICE



WILLIAM

La ville de naissance d'un des toreros compte autant de lettres que le prénom de celui qui a la bonne photo. Ce n'est pas celui recherché.

8 Les Arènes de la Porte du Béarn

Repère la suite de symboles suivante (anciens fers utilisés pour marquer les vaches ayant concouru dans les arènes) et identifie les trois lettres qui ont été effacées.



Supprime de la liste le torero dont le nom contient ces trois lettres.

Circuit n° 6423301G

Tu devrais maintenant avoir trouvé le torero le plus prometteur pour l'inviter à la prochaine course.

Ta réponse :

Tu peux vérifier ta réponse au Syndicat du Tourisme ou sur le site internet Randoland.fr